

Koningsweg 1,
Soest, Netherlands

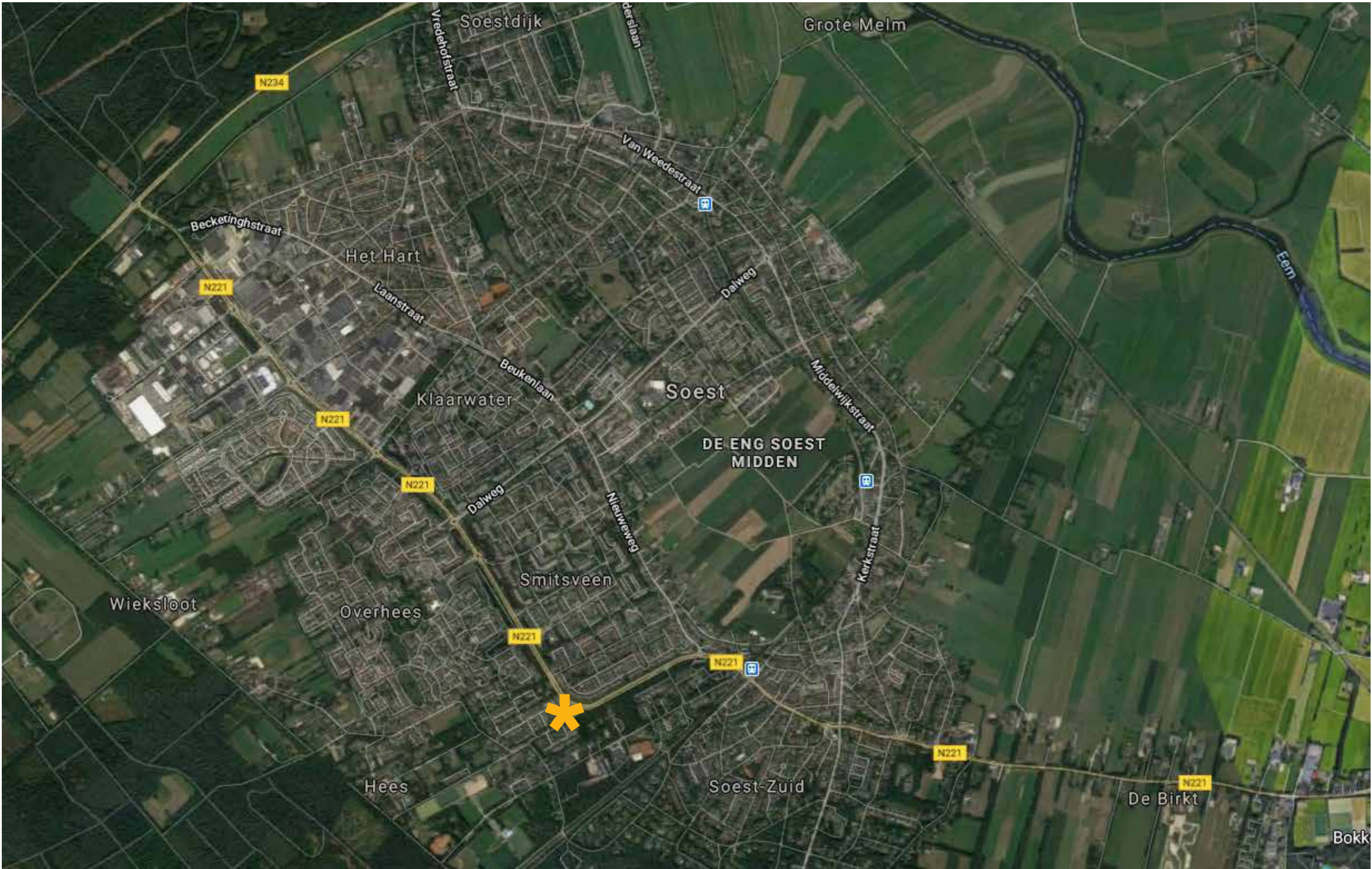


WONINGBOUW KONINGSWEG 1 SOEST

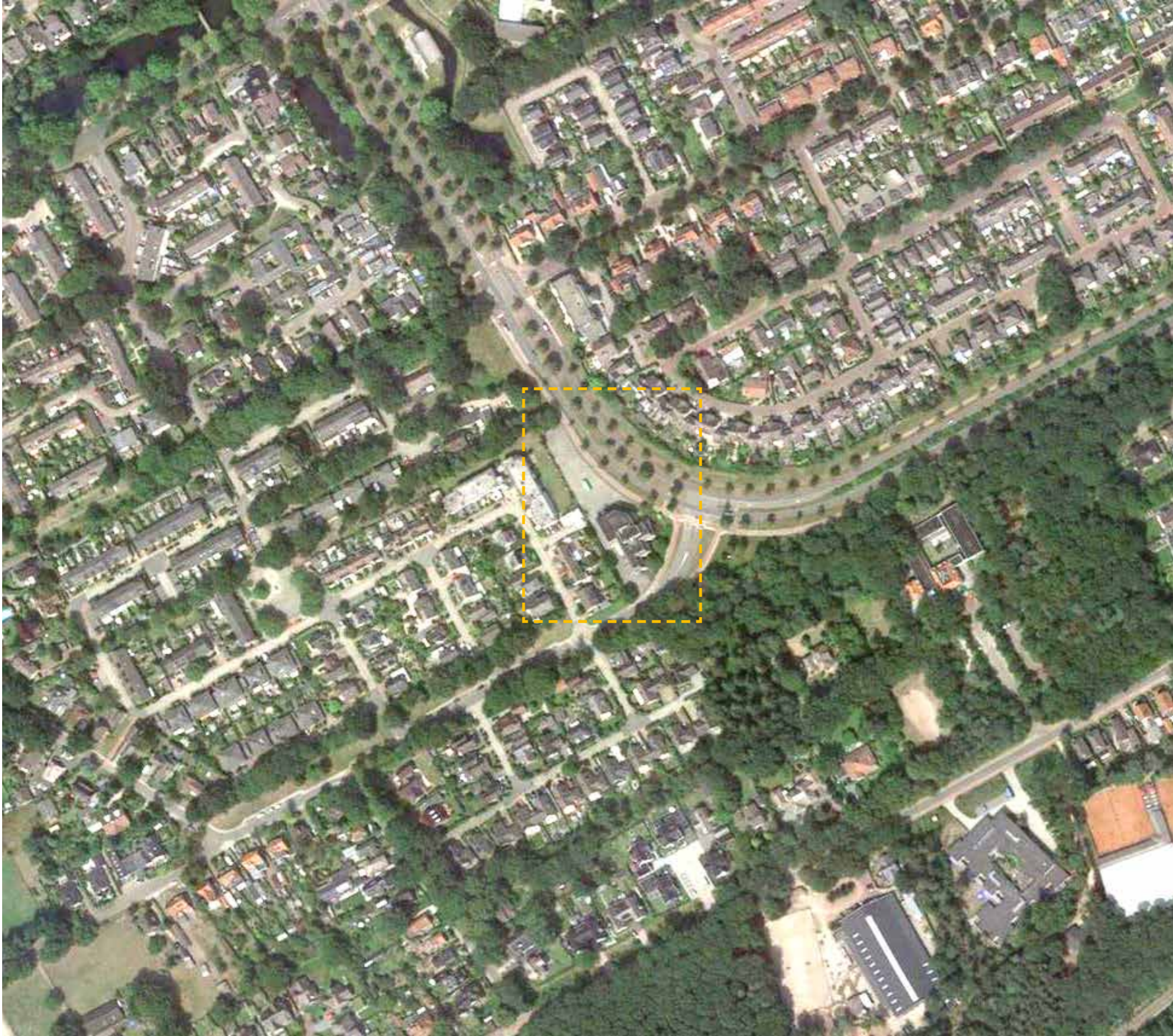
CRK - Voorontwerp 27.06.2021

K A T K O R E E A R C H I T E C T E N

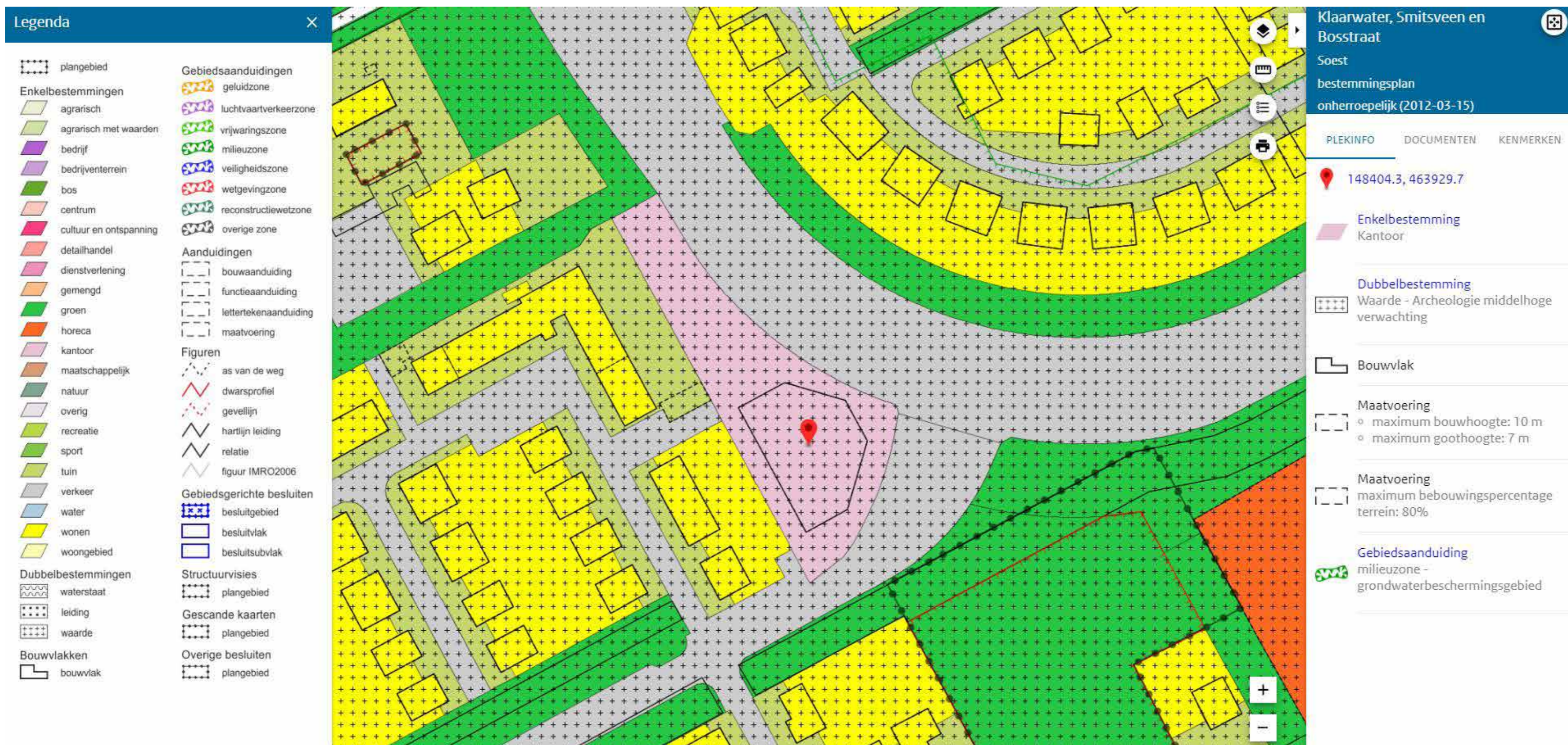






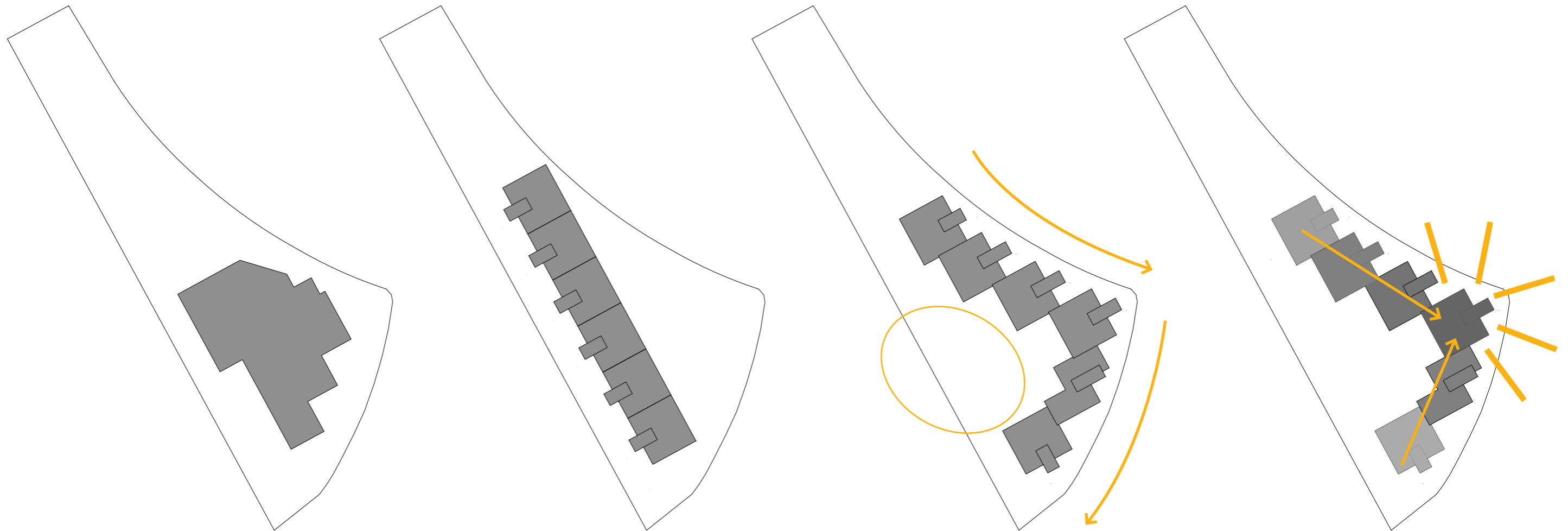








schaal 1:500

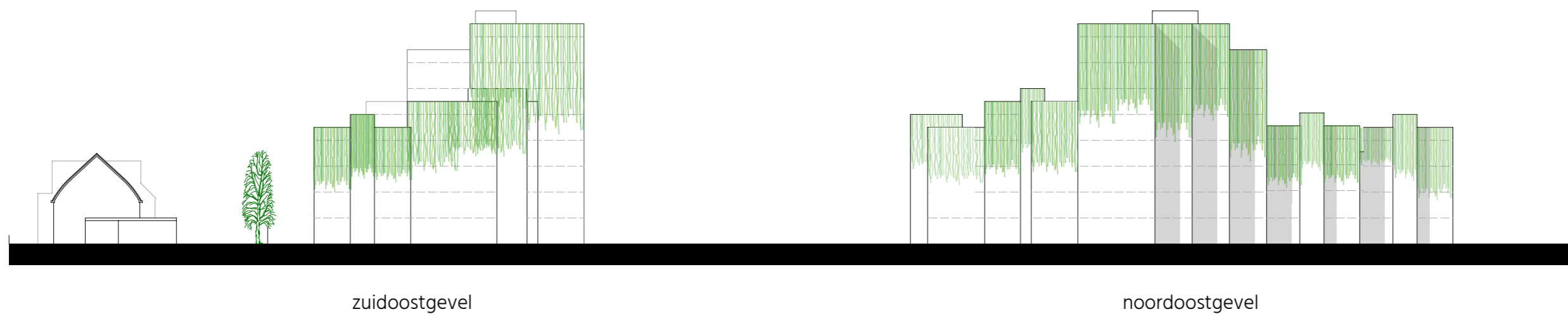


bestaande situatie

nieuw programma toevoegen

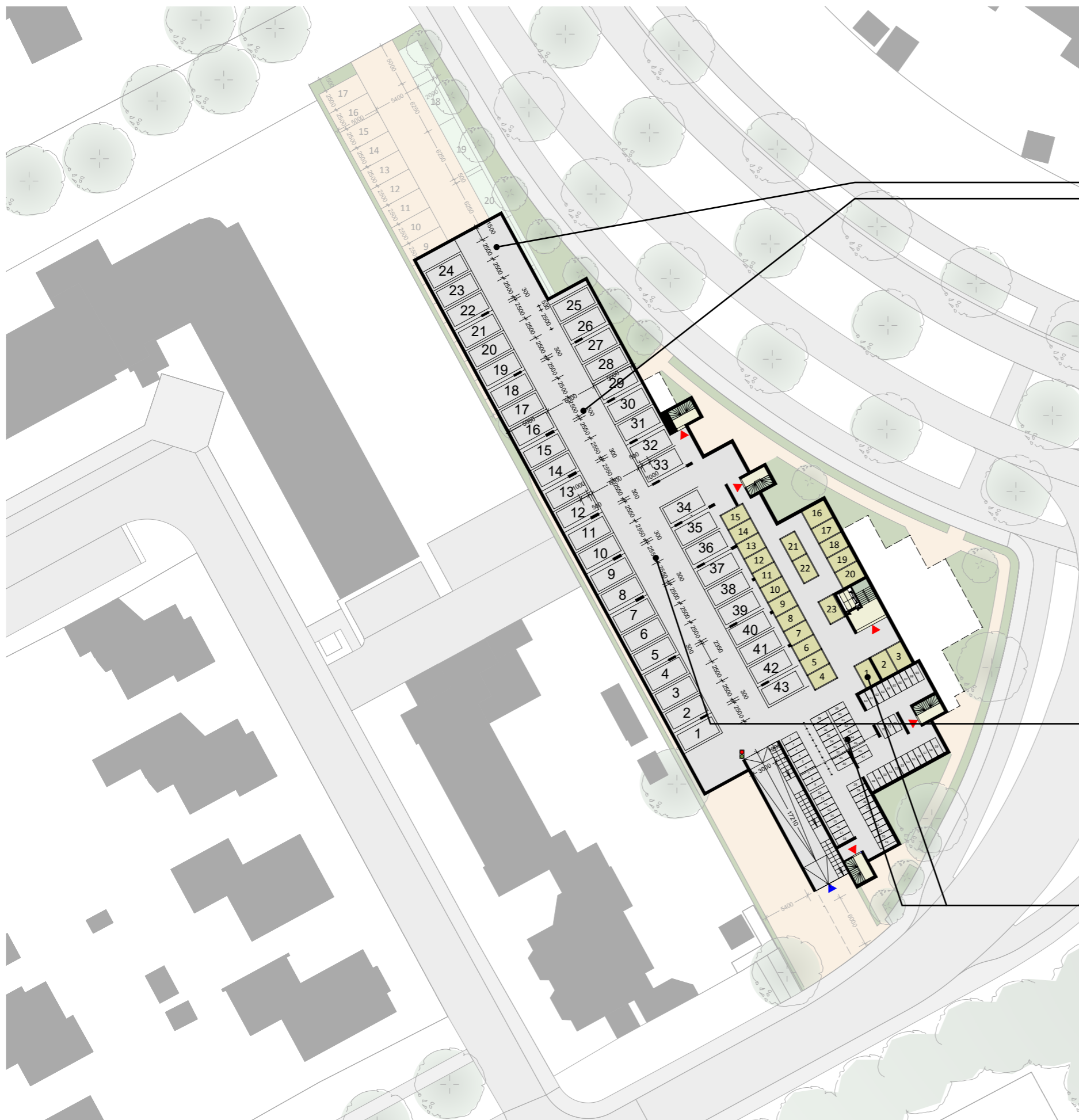
voegen naar omgeving
meebewegen
ruimte creëren

toevoegen hoogteaccent





schaal 1:500



25 parkeerplaatsen op maaiveld
43 parkeerplaatsen in kelder (reductiefactor 0,8)

t/m 45 m² GO parkeernorm = 0,6 per wooneenheid
bergingnorm = 2x1,5m² gemeenschappelijke fietsenberging

aanwezig: 33 app à 45 m² GO
33x 0,6 = 19,8 parkeerplaatsen
33x (2x1,5m²) = 99 m² berging

75/80 m² GO parkeernorm = 1,5 per wooneenheid
90 m² GO parkeernorm = 1,8 per wooneenheid
bergingnorm = 5m² afgesloten bergruimte

aanwezig: 8 app à 75/80 m² GO
8 x 1,5 = 12 parkeerplaatsen
8x 5 m² = 40 m² berging

aanwezig: 15 app à 90 m² GO
15 x 1,8 = 27 parkeerplaatsen
15 x 5 m² = 75 m² berging

Totaal aantal benodigde parkeerplaatsen: 58,8 p
Aanwezig op maaiveld: 25 p
Restant: 33,8 p

Kelder (reductiefactor 0,8) = 33,8 x 0,8 = 42,25 p --> 43 p

Totaal aantal benodigde fietsparkeerplaatsen: 70 st
Aanwezig aantal: 72 st

Totaal aantal benodigde bergingen (5m²) 23 st
Aanwezig aantal: 23 st



25 parkeerplaatsen op maaiveld (waarvan 1 invalideparkeerplaats)
43 parkeerplaatsen in kelder (reductiefactor 0,8)



4 lagen hoog: 8 appartementen à 45 m² GO

4 lagen hoog: 8 appartementen à 45 m² GO

7/8 lagen hoog: 23 appartementen
- 2 eenheden à 75 m²
- 6 eenheden à 80 m²
- 15 eenheden à 90 m²

5 lagen hoog: 10 appartementen à 45 m² GO

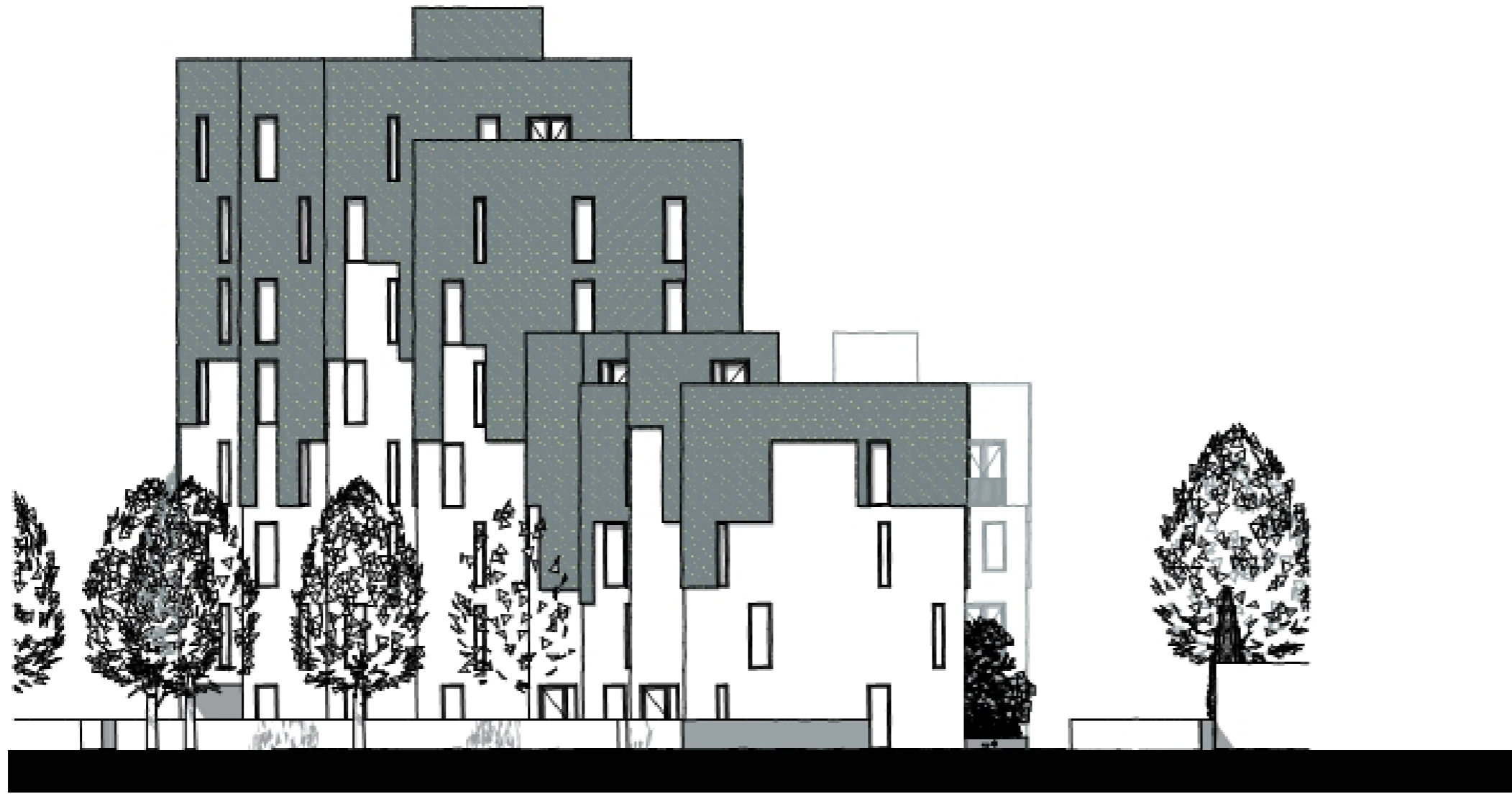
4 lagen hoog: 7 appartementen à 45 m² GO

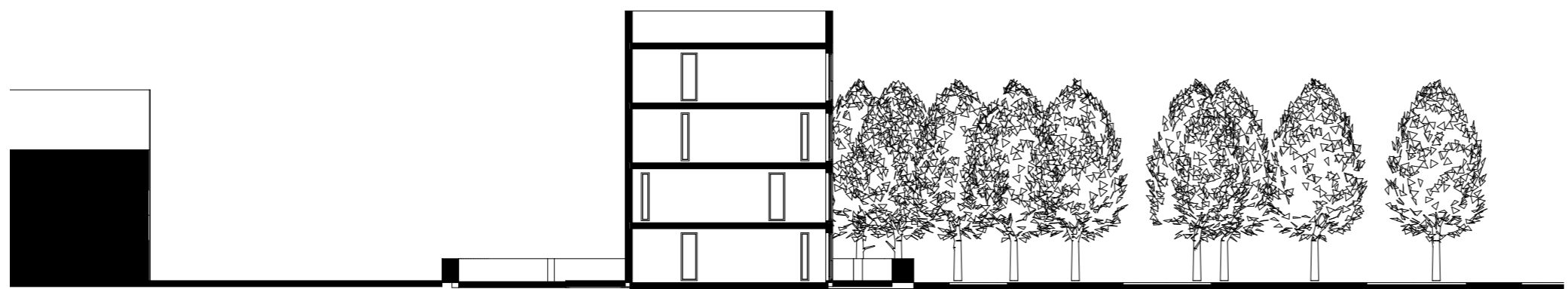




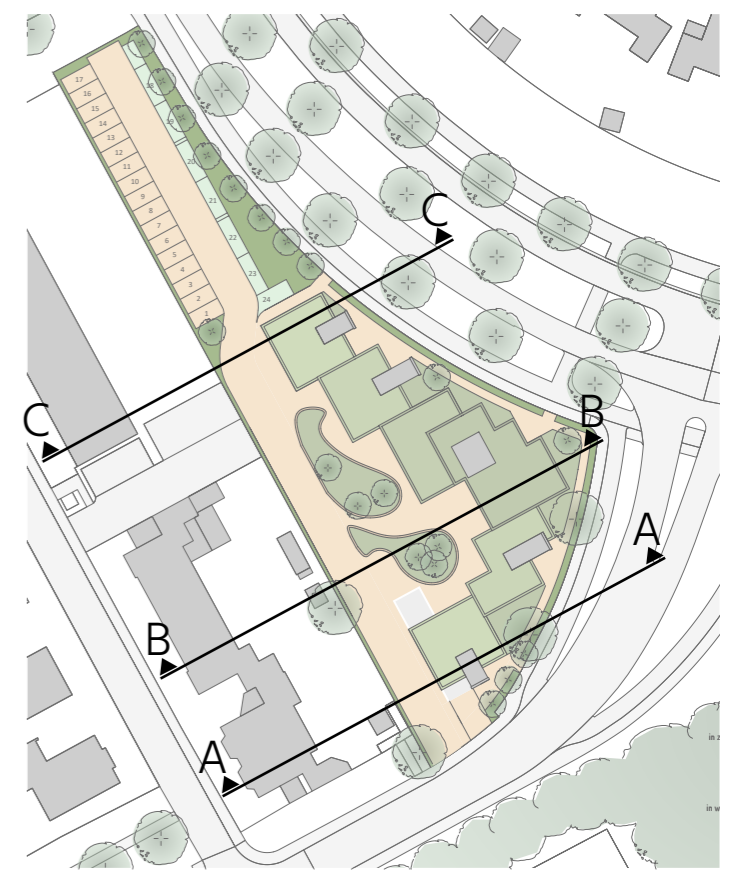








C-C



B-B



A-A